

# LA VERDAD SOBRE LA SÍFILIS

## UNA AVENTURA QUE NO QUIERES TENER



### ¿QUE ES LA SÍFILIS?



La sífilis es una infección de transmisión sexual (ITS) causada por la bacteria *Treponema pallidum*. La mayoría de los casos se concentran en la población de 15 a 49 años, siendo el grupo de 20 a 39 años el que presenta la mayor tasa de riesgo, además se transmite principalmente por el contacto sexual y puede causar graves problemas de salud en diferentes etapas de la enfermedad.

### SINTOMAS Y COMPLICACIONES DE LA SÍFILIS

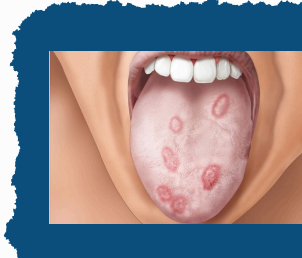
La sífilis no tratada puede provocar daños en todo el cuerpo. La sífilis también aumenta el riesgo de infección por VIH y puede causar problemas durante el embarazo puede causar muerte fetal, nacimiento prematuro, bajo peso al nacer, también Pueden aparecer pequeños bultos o masas en los genitales, boca, labios, recto, ano, axilas, tronco, extremidades, plantas de las manos y plantas de los pies. Además, existen problemas neurológicos, oculares, auditivos, cardíacos y vasculares, así como infección por VIH durante el embarazo y el parto.



- Dolor de cabeza
- Pérdida de cabello en algunas zonas
- Dolores musculares
- Fatiga
- Pérdida de peso
- Úlceras verrugosas en la boca o los genitales

### TRATAMIENTO DE LA SÍFILIS

La sífilis se puede tratar y curar. Si sospecha que tiene sífilis, consulte con un profesional de la salud. Se puede tratar con antibióticos, especialmente penicilina G y benzatina, aunque existen alternativas para las alergias. Si tiene sífilis, debe tomar todos sus antibióticos hasta que los termine. Evite el contacto sexual.



### FORMAS DE CONTAGIO

La sífilis se transmite principalmente por contacto sexual directo con lesiones húmedas en la piel o mucosas de una persona infectada. Sin embargo, también puede transmitirse a través de la sangre, por contacto directo con lesiones (fuera del ámbito sexual) o de madre a hijo durante el embarazo (transmisión vertical).

### FORMAS DE PREVENCIÓN

Para prevenir la sífilis, que se transmite principalmente por vía sexual, es crucial el uso correcto y consistente de preservativos durante el sexo, así como la reducción del número de parejas sexuales. Evitar el contacto con llagas de sífilis, el compartir agujas y la transmisión materno-infantil (mediante pruebas prenatales y tratamiento temprano) son otras estrategias importantes.

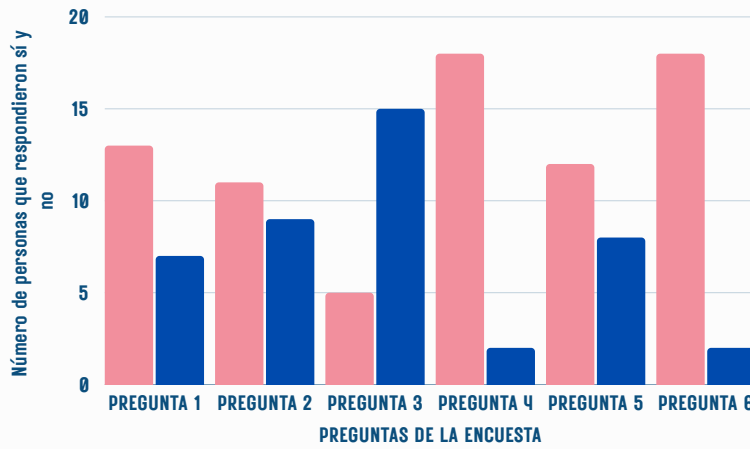
	abc	123	123
Variable	Respuesta Si	Respuesta No	
PREGUNTA 1	13	7	
PREGUNTA 2	11	9	
PREGUNTA 3	5	15	
PREGUNTA 4	18	2	
PREGUNTA 5	12	8	
PREGUNTA 6	18	2	

El rango de las personas encuestadas esta entre 18 a 67 años

### PREGUNTAS

- ¿Estás en conocimiento de cuáles son los principales síntomas de la sífilis?
- ¿Consideras que existe un tratamiento medico para la sífilis?
- ¿todas las infecciones de transmisión sexual muestran síntomas visibles
- ¿Las infecciones de transmisión sexual pueden afectar tanto a mujeres como a hombres?
- ¿Las infecciones de transmisión sexual solo se transmiten durante las relaciones sexuales?
- ¿Es importante consultar a un médico si se sospecha de una infección de trasmisión sexual?

● Respuesta Si ● Respuesta No



### ANÁLISIS

SE PUEDE OBSERVAR EN EL GRAFICO QUE LA PREGUNTA CON MÁS RESPUESTAS NO FUE LA PREGUNTA 3 (¿Todas las infecciones de transmisión sexual muestran síntomas visibles?)

SE PUEDE OBSERVAR SEGÚN EL GRÁFICO QUE LA PREGUNTA CON MÁS RESPUESTAS SÍ FUE LA 4 (¿Las infecciones de transmisión sexual pueden afectar tanto a mujeres como a hombres?) Y 6 (¿Es importante consultar a un medico si se sospecha de una infección de transmisión sexual?)

SE PUEDE OBSERVAR EN EL GRÁFICO QUE LA PREGUNTA CON LA RESPUESTA MÁS NIVELADA ENTRE SÍ Y NO FUE LA PREGUNTA 2 (¿Consideras que existe un tratamiento medico para la sífilis?)

EN LA PREGUNTA 1 (¿Estas en conocimiento de cuáles son los principales síntomas de la sífilis?) SE PUEDE OBSERVAR QUE 7 PERSONAS RESPONDIERON NO Y QUE 13 PERSONAS RESPONDIERON SI A LA ENCUESTA.

### integrantes

ciencias-ingles-matemáticas

BASTIAN FREDES  
AYNARA GONZALEZ  
PAULINA SALAS  
MELANIE TAPIA

7ºA GRUPO 1

fecha de entrega: 20 de mayo